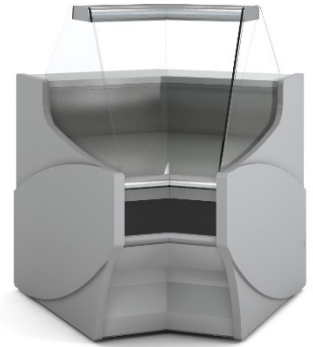
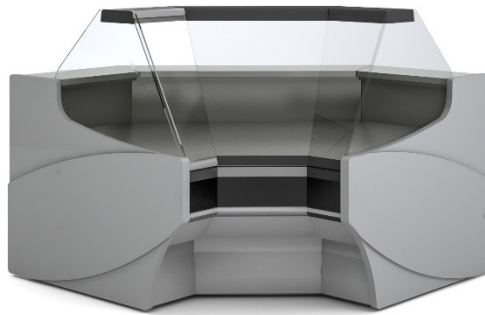
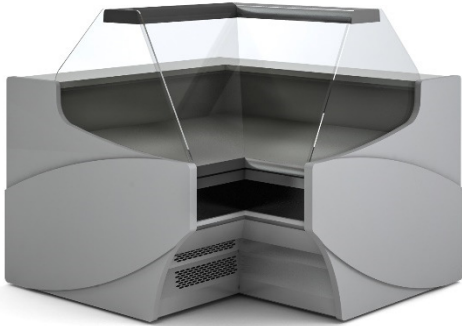


ÁNGULOS / ANGLES VE-10

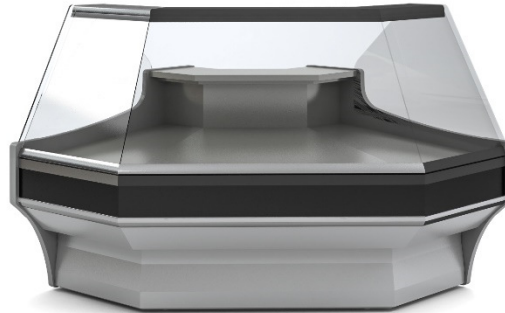
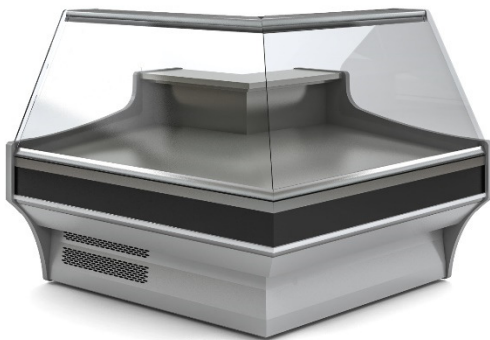
VITRINA EXPOSITORA REFRIGERADA / SERVE OVER COUNTER



NEGATIVOS / NEGATIVES



POSITIVOS / POSITIVES



CARACTERÍSTICAS GENERALES

- Plano exposición y encimera en acero inox. AISI-304
- Paragolpes en la parte delantera
- Cristal frontal templado y abatible, dos versiones disponibles (C y RR)
- Estante de cristal intermedio, no refrigerado
- Iluminación estándar LED: encimera superior y estante
- Aislamiento de poliuretano inyectado, densidad 40 Kg/m³, bajo GWP y cero efecto ODP
- Condensación ventilada y evaporación automática de serie
- Clase climática 4 (30°C 55% Hr) régimen M1 según UNE-EN ISO 23953-2
- Chasis en acero acabado epoxi
- Tensión de trabajo monofásica 220V 50Hz
- Sistema de evaporación ventilado
- Modelos AP45 y AN45 neutros

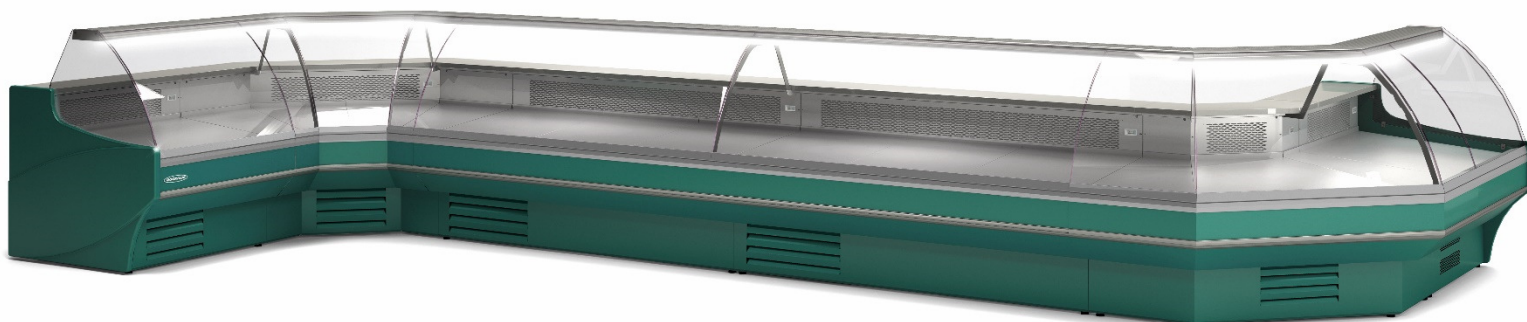
GENERAL FEATURES

- Display area and counter in stainless steel AISI-304
- Front rubber bumper
- Toughened curved glass hinges forward, two versions available (C and RR)
- Glass shelf non refrigerated
- Standard lighting LED: top worktop and shelf
- 40 Kg/m³ density polyurethane insulation, low GWP and zero ODP effect
- Ventilated condensation and automatic defrost evaporation as standard
- Climatic class 4 (30 ° C 55% Hr) regime M1 according to UNE-EN ISO 23953-2
- Working voltage single phase 220V 50Hz
- Chassis in epoxy finished Steel
- Ventilated evaporation system
- Neutral models AP45 y AN45

Características técnicas y constructivas sujetas a variación sin previo aviso, todas las fotos deben ser consideradas como una referencia
Technical and constructive characteristics subject to variation without prior notice, all photos must be considered as a reference

ÁNGULOS / ANGLES VE-10

VITRINA EXPOSITORA REFRIGERADA / SERVE OVER COUNTER



Modelo Model	Largo Length Longueur (mm)	Alto Height Hauteur (mm)	Fondo Depth Profondeur (mm)	Superficie de exposición Display area Surface d'exposition (m ²)	Superficie total de exposición (TDA) Total display area (TDA) Surface totale de l'exposition (TDA) (m ²)		Cámara VE Storage VE Stockage VE (m ²)	Puertas Doors Portes (Uds)	Potencia frig. Frig. Power Puissance frig. (W)	Consumo Consumption Consommation (W)	Refrigerante Coolant Réfrigérant
					(C)	(RR)					
VE/VES-10-AN90-TF	1565	1230	1565	1,22	0,88	1,12	-	0	583	939	R-290
VE/VES-10-AP90-TF	1520	1230	1520	1,31	1,52	1,72	-	0	796	1084	R-290
VE/VES-10N-AN45-TF	1140	1230	1250	0,61	-	-	-	0	-	10	
VE/VES-10N-AP45-TF	1110	1230	1235	0,66	-	-	-	0	-	10	
VE/VES-10-RN90-TF	1575	1230	1575	1,49	1,08	1,36	-	0	583	926	R-290
VE/VES-10-RP90-TF	1385	1230	1385	1,36	1,63	1,83	-	0	583	957	R-290

Características técnicas y constructivas sujetas a variación sin previo aviso, todas las fotos deben ser consideradas como una referencia
 Technical and constructive characteristics subject to variation without prior notice, all photos must be considered as a reference